

ESPECIFICACIONES SISTEMA MINIMAL

El sistema Minimal a gas consiste en un quemador de diferentes longitudes las opciones son las siguientes 100cm, 120cm, 140cm y 160cm, 200cm este último, compuesto de dos quemadores de 1m cada uno.

Los requerimientos para el correcto funcionamiento de este dispositivo son los siguientes:

-Una chimenea o tiro funcional para las salidas de gases de combustión al exterior, esta deberá de tener un diámetro aproximado de entre 180mm y 200mm. A su vez, constara de una campana de lámina para captación de gases de combustión.

-El sistema Minimal a gas requiere también de una tubería de ½" (dicha tubería seria de ¾" en el dispositivo de 2 metros) esta conexión, se acoplará por la parte trasera del lado derecho o en el centro del equipo.

Dicha instalación deberá de llevar una válvula de esfera del mismo diámetro que la tubería de gas, que deberá de llegar hasta el lugar donde se instalara el equipo (GLP), para mayor accesibilidad al dispositivo en caso de requerir un mantenimiento.



-Este dispositivo, Cuenta con un control remoto de radio frecuencia para su operación, así como un sistema de seguridad y base de piedras opcional de marmolina cristales, o piedra volcánica que rodea el quemador (FLAMA).

Las especificaciones comentadas en el punto anterior, son las establecidas por Hergom México para cumplir las normas de seguridad establecidas por la certificación de dicho producto.

Cualquier modificación realizada por exigencias del cliente resulta en la anulación de la garantía facilitada por Hergom para cada uno de sus

productos.

NOTA IMPORTANTE:

- A) Este dispositivo podrá ser instalado, hundido al ras de piso, o insertado en un muro. Para realizar la correcta instalación de dicho equipo, el nicho habilitado debe de cumplir los siguientes requisitos. En ambos casos, debe de haber una cámara de respiración en la parte inferior.

Para cada medida del dispositivo minimal, las dimensiones del nicho deben de superar en 5 cm las dimensiones longitudinales del aparato.

El nicho habilitado para este dispositivo tendría las siguientes dimensiones, longitud: 1.46 cm, Altura: 21 cm, y un fondo de 35 cm.

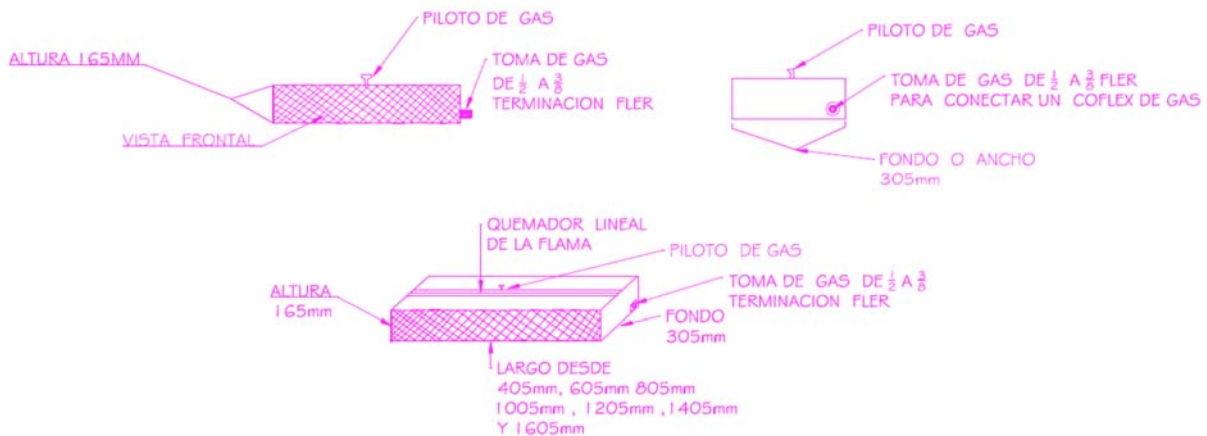
- B) Este dispositivo, por norma general va empotrado en la pared, por lo que para realizar la correcta instalación del dispositivo, el nicho habilitado para su instalación debe de cumplir los siguientes requisitos

Para cada medida del dispositivo minimal, las dimensiones del nicho deben de superar en 10 cm la longitud 2cm o 3 cm la altura y en 6 cm el fondo del aparato.

Ejemplo; Un minimal de quemador de 1.40 m, tendrá una longitud total de 1.40m, 20 cm de alto y 30.5 cm de fondo.

El nicho habilitado para este dispositivo tendría las siguientes dimensiones, longitud: 1.50cm, Altura: 21cm, y un fondo de 33cm.

MEDIDAS DEL HOGAR MINIMAL A GAS



Medidas actualizadas : 20cm alto, 30cm fondo.